



Embuild

THE BELGIAN CONSTRUCTION
ASSOCIATION

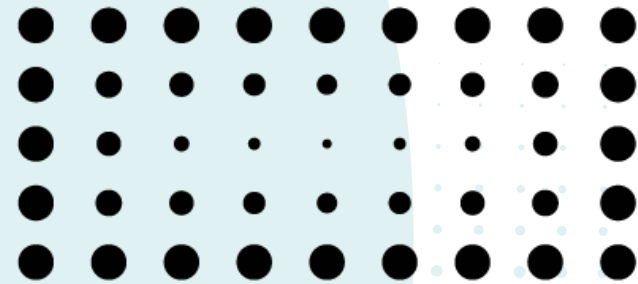


Embuild évolue avec le secteur



- ✓ LA référence pour le secteur de la construction et de l'installation
- ✓ Une marque moderne pour la construction innovante
- ✓ Plus d'attention pour les membres

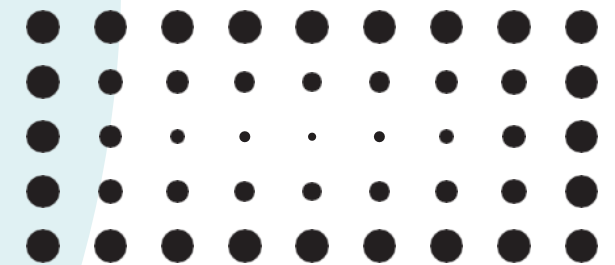
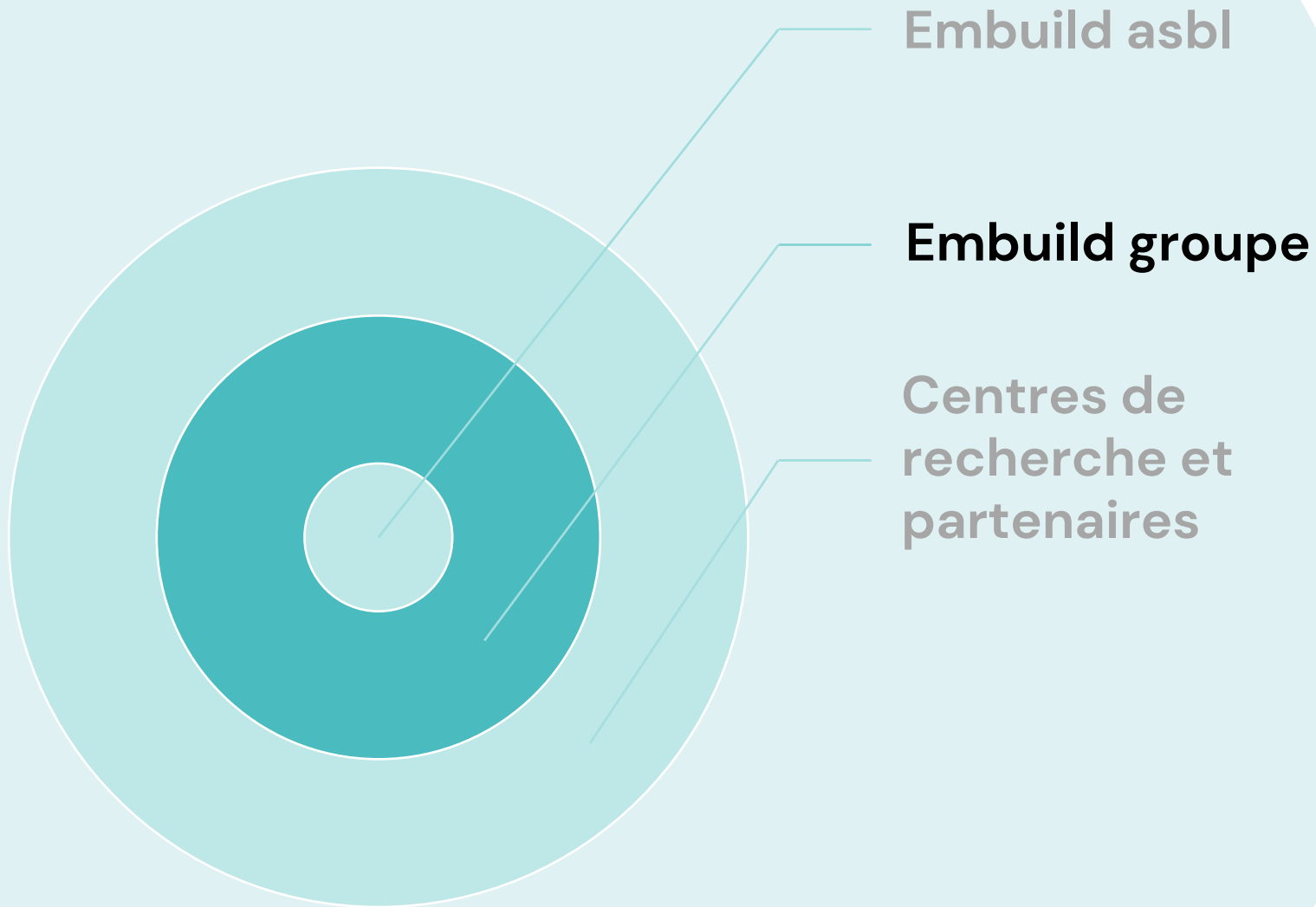
est devenue le 1^{er} septembre 2022



Embuild

THE BELGIAN CONSTRUCTION
ASSOCIATION

Progress. Together.

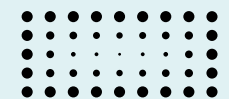


Embuild

THE BELGIAN CONSTRUCTION
ASSOCIATION

Embuild en chiffres

- ➔ **Création en 1946**
- ➔ **Environ 15 000 membres**
- ➔ **Environ 80 % de valeur économique du secteur**
- ➔ **+300 collaborateurs**

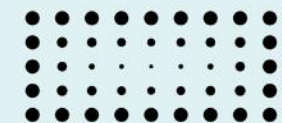
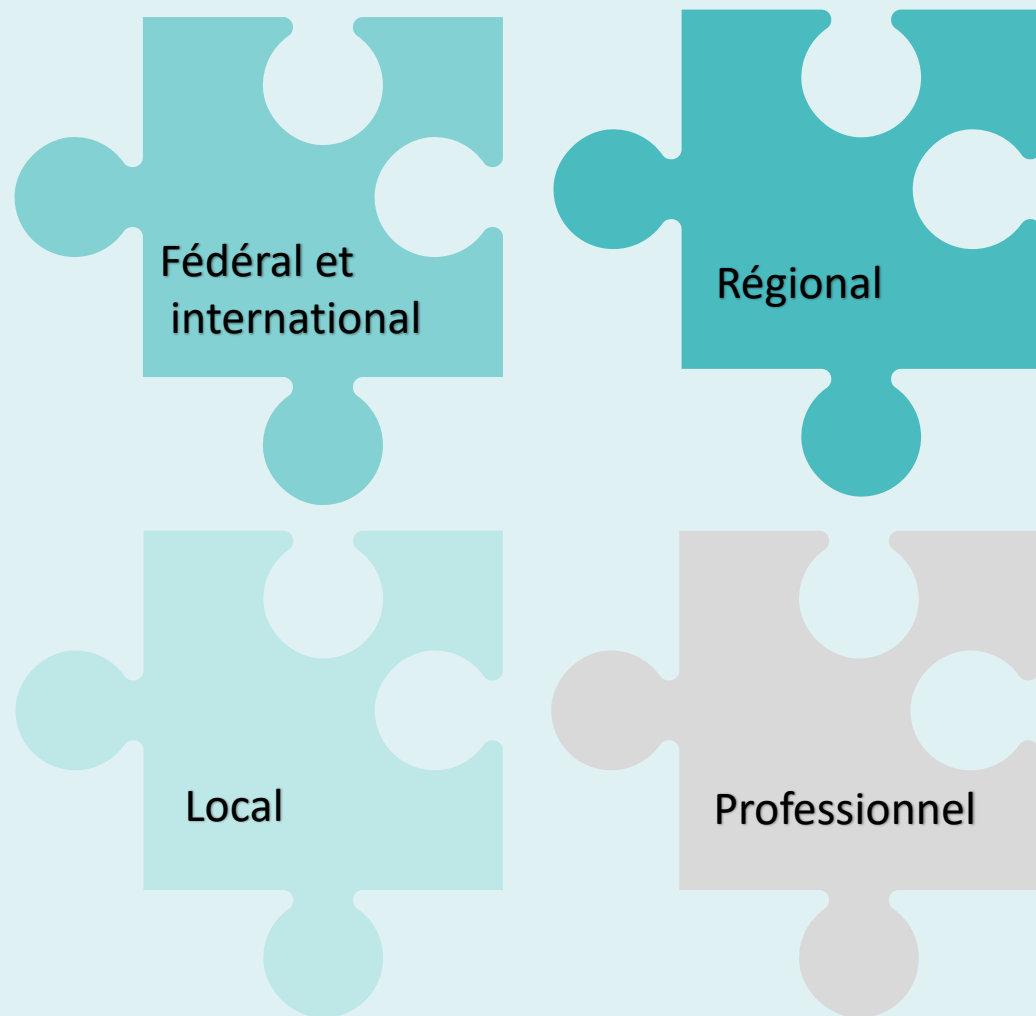


Embuild

THE BELGIAN CONSTRUCTION
ASSOCIATION

Soutien à quatre dimensions

—

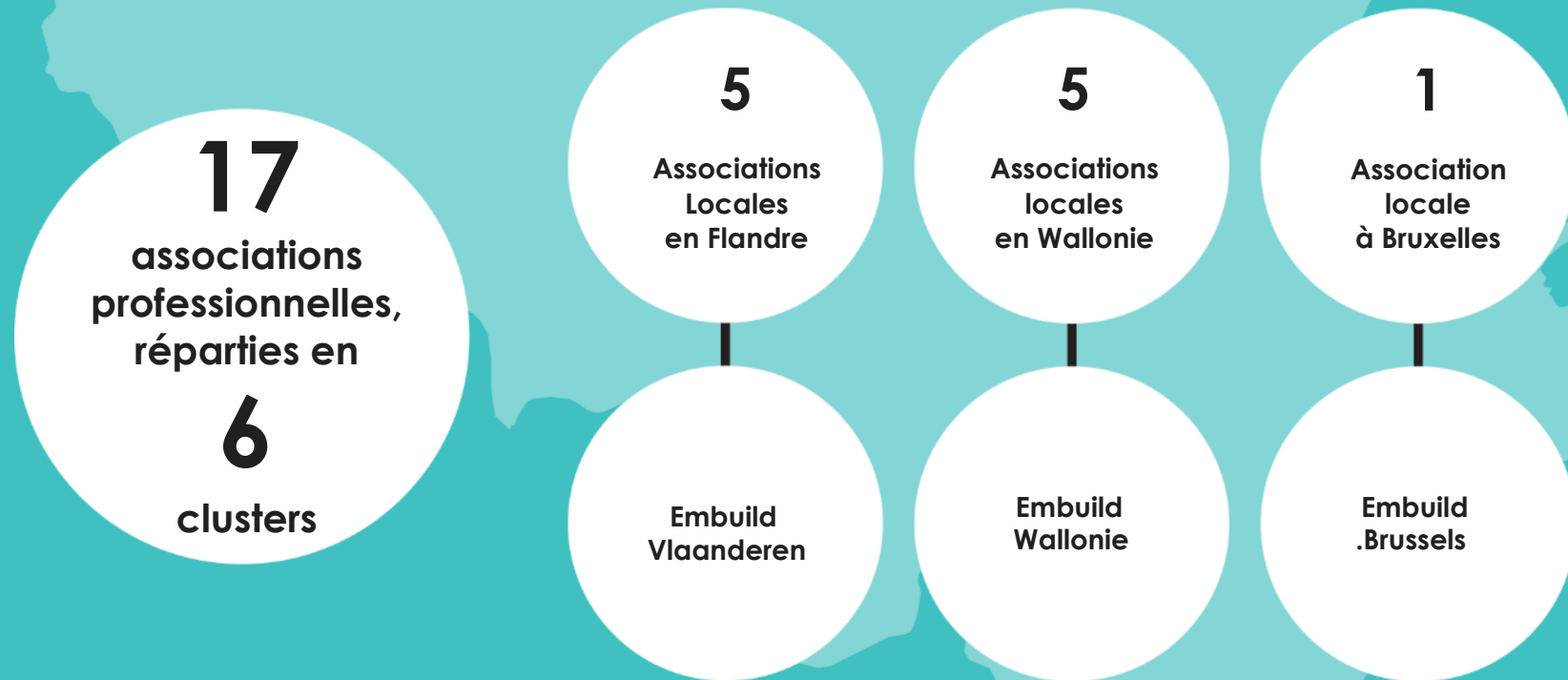


Embuild

THE BELGIAN CONSTRUCTION
ASSOCIATION

Notre organisation

Présente partout en Belgique



Embuild

THE BELGIAN CONSTRUCTION
ASSOCIATION

6 clusters



Entreprise générale

[En savoir plus](#)



Travaux routiers

[En savoir plus](#)



Embuild Connect

[En savoir plus](#)



Embuild Plus

[En savoir plus](#)



Techlink

[En savoir plus](#)



Grands travaux

[En savoir plus](#)

Quels services proposons-nous ?

- Nos collaborateurs sont au service des entreprises de construction dans 5 domaines :

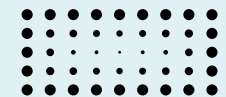
1. Des informations rapides

2. Des conseils professionnels

3. La défense de vos intérêts

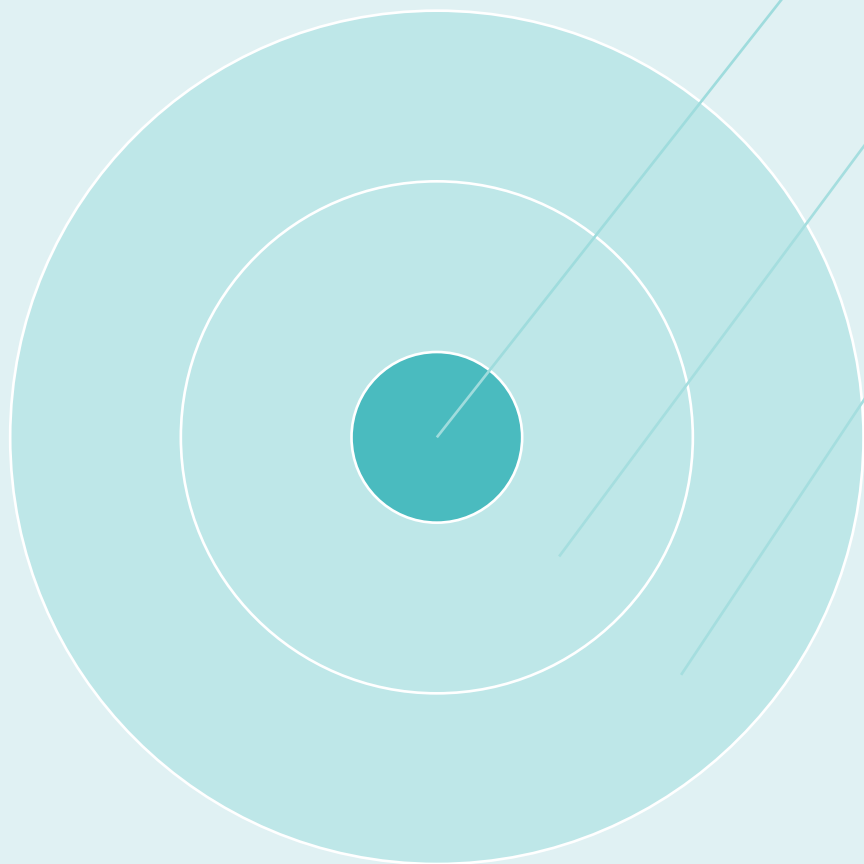
4. Des réseaux B2B et B2C

5. Des formations permanentes



Embuild

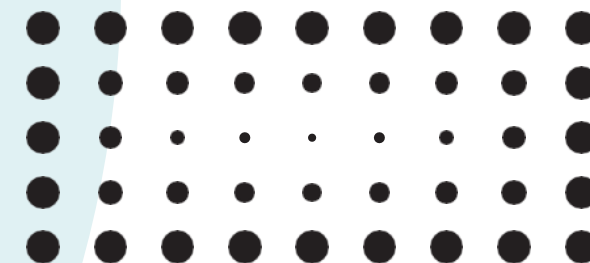
THE BELGIAN CONSTRUCTION
ASSOCIATION



Embuild asbl

Embuild groupe

Centres de
recherche et
partenaires



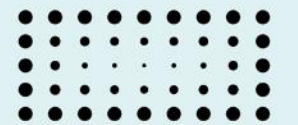
Embuild

THE BELGIAN CONSTRUCTION
ASSOCIATION

Focus sur Embuild à Bruxelles

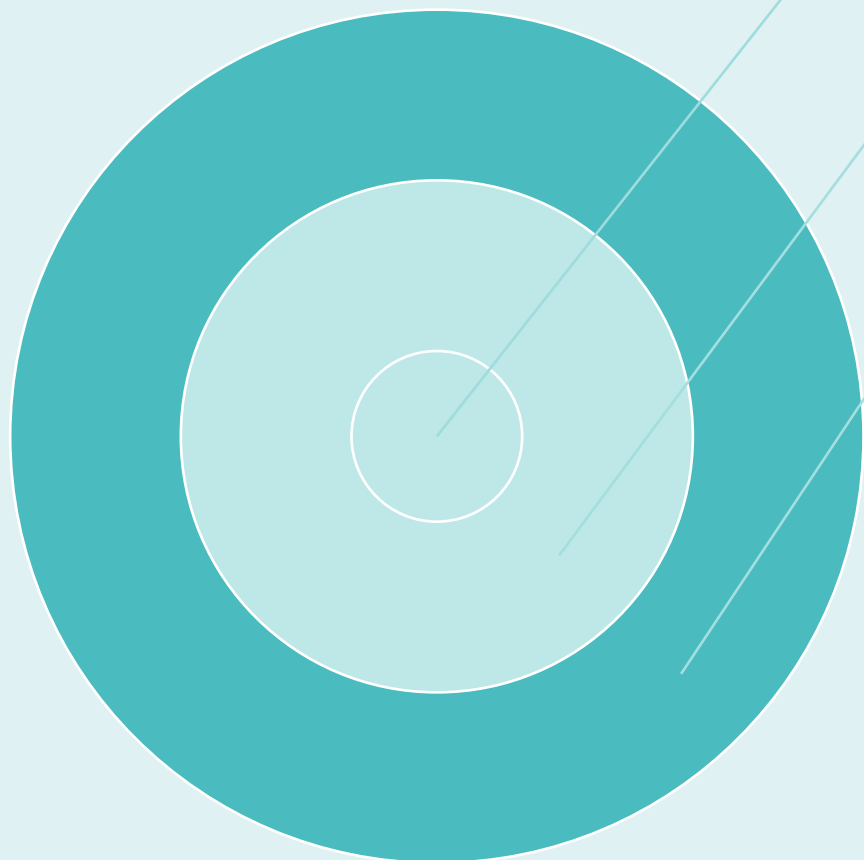


- ✓ Lobbying, infos et avis sur les matières régionales : aménagement du territoire, logements, énergie, environnement, travaux publics...
- ✓ Projets et réseaux d'apprentissage
- ✓ Lobbying intersectoriel via respectivement le Voka, l'UWE et la BECI



Embuild

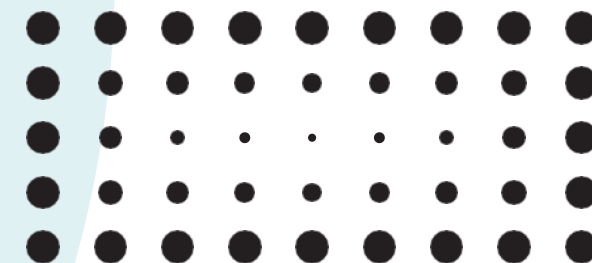
THE BELGIAN CONSTRUCTION
ASSOCIATION



Embuild asbl

Embuild groupe

**Centres de
recherche et
partenaires**



Embuild

THE BELGIAN CONSTRUCTION
ASSOCIATION

Centres d'innovation sectoriels



- ✓ Centre d'innovation général pour la construction
- ✓ Trois missions : études scientifiques et techniques, informations, accompagnement et avis technique et normalisation



- ✓ Centre d'innovation spécifique pour la construction de voiries
- ✓ Trois missions : étude, développement et assistance technique, études spécifiques pour les nouveaux produits et nouvelles techniques, aide pour l'introduction de systèmes de qualité

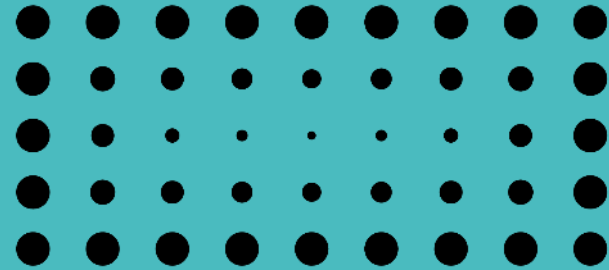


Centre de recherches routières
Ensemble pour des routes durables

The logo for VOLTA, with the word "VOLTA" in a large, bold, blue, sans-serif font.

KRUISPUNT VAN ELEKTROTECHNIEK
CARREFOUR DE L'ELECTROTECHNIQUE

- ✓ Fonds spécifique et centre d'innovation pour les installateurs
- ✓ Soutien aux formations, avis, études stratégiques, sessions d'information, versements d'indemnités complémentaires...



Embuild

.BRUSSELS

THE BELGIAN CONSTRUCTION
ASSOCIATION



Laurent Schiltz



Secrétaire Général



Laurent.schiltz@embuild.be



Embuild.brussels



Deux exemples concrets de réalisations dans le cadre de l'Alliance RENOLUTION :

1. Build Circular.Brussels

2. Ad Vitam Material

Sophie Focroulle

Conseillère Construction Durable
Pilote Atelier OFFRE au sein de RENOLUTION

Sophie.focroulle@embuild.be



Build Circular. Brussels

Depuis 2020, un service **gratuit**
pour **accompagner** les entreprises de construction
sur tous les aspects liés à la **l'économie circulaire**



Contexte régional

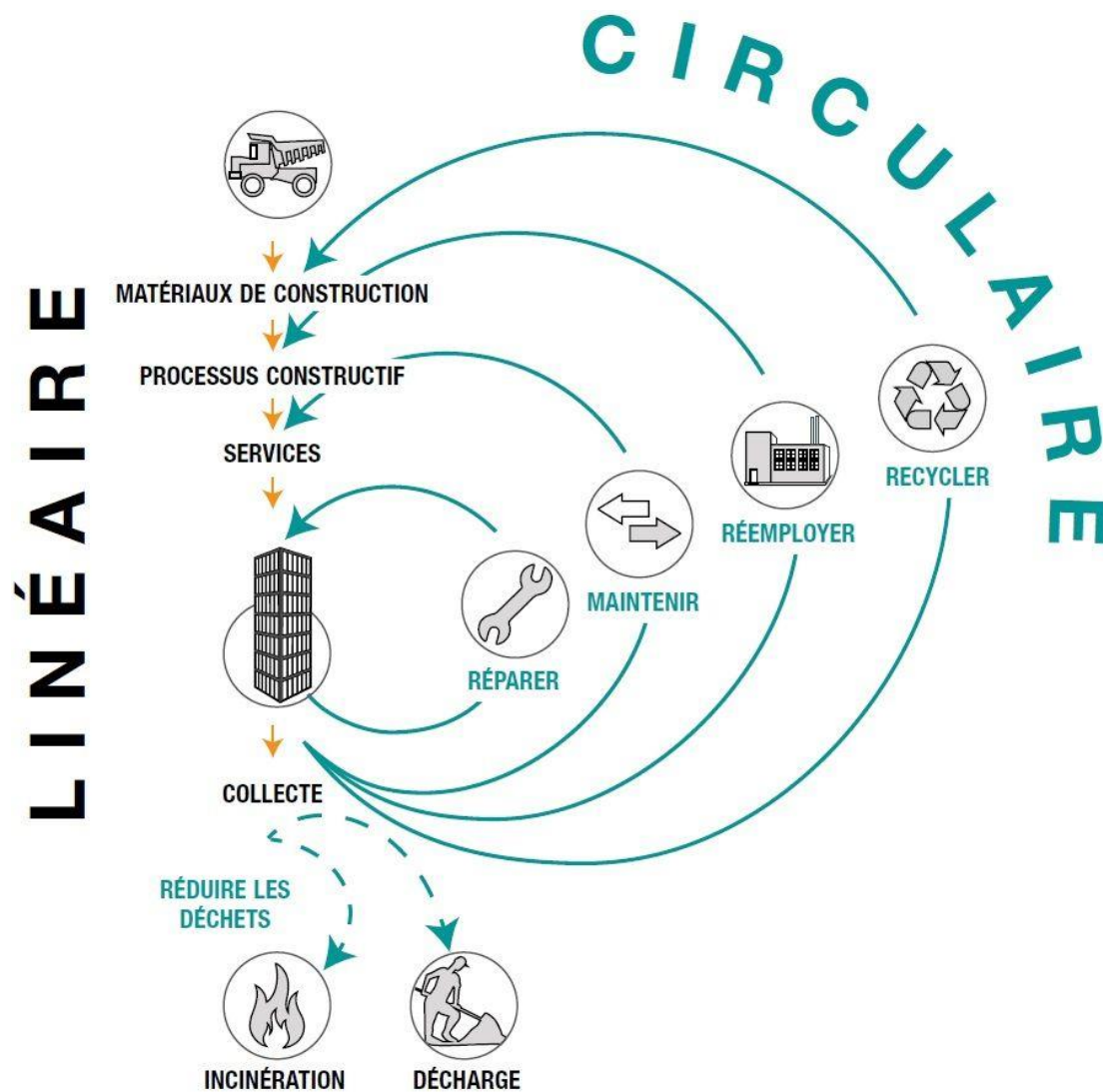
La région Bruxelles-Capitale a mandaté la fédération des entreprises de construction pour accompagner le secteur dans sa transition écologique



L'objectif de la région est de rénover le bâti Bruxellois et d'atteindre un PEB C moyen d'ici 2050



L'économie circulaire



La cellule



Nos projets en cours

GT RENOLUTION

FCRBE

Ad Vitam Material

Filière palette

ReloAD.Brussels

Outil devis





Quentin Maillard
Coordinateur
Environnement



Lara Perez Dueñas
Coordinatrice Construction
Circulaire



Marion Anbergen
Référente



Delhie Morbée
Référente



Sophie Focroulle
Référente



Aymé Argeles
Manager



Nathan Castagne
Référent



Rachida El Ahrache
Construcity.brussels



Nicolas Sterckx
Référent



Ikram Ouadrassi
Embuild Academy



Florence Poncelet
Buildwise



Sunny Fonteyn Conseiller
Economique et Gestion



Lily Benoit
Assistante en Construction
Durable



Nicolas Fossoul
Communication

Les services

Des séances d'accompagnement personnalisées

Sur chantier, en ligne ou dans nos bureaux
Pour répondre à vos besoins

01



02



Des Helpdesks par thématiques

RENOLUTION, DNSH,
Environnement, réemploi

Des formations

A l'agenda

03



04



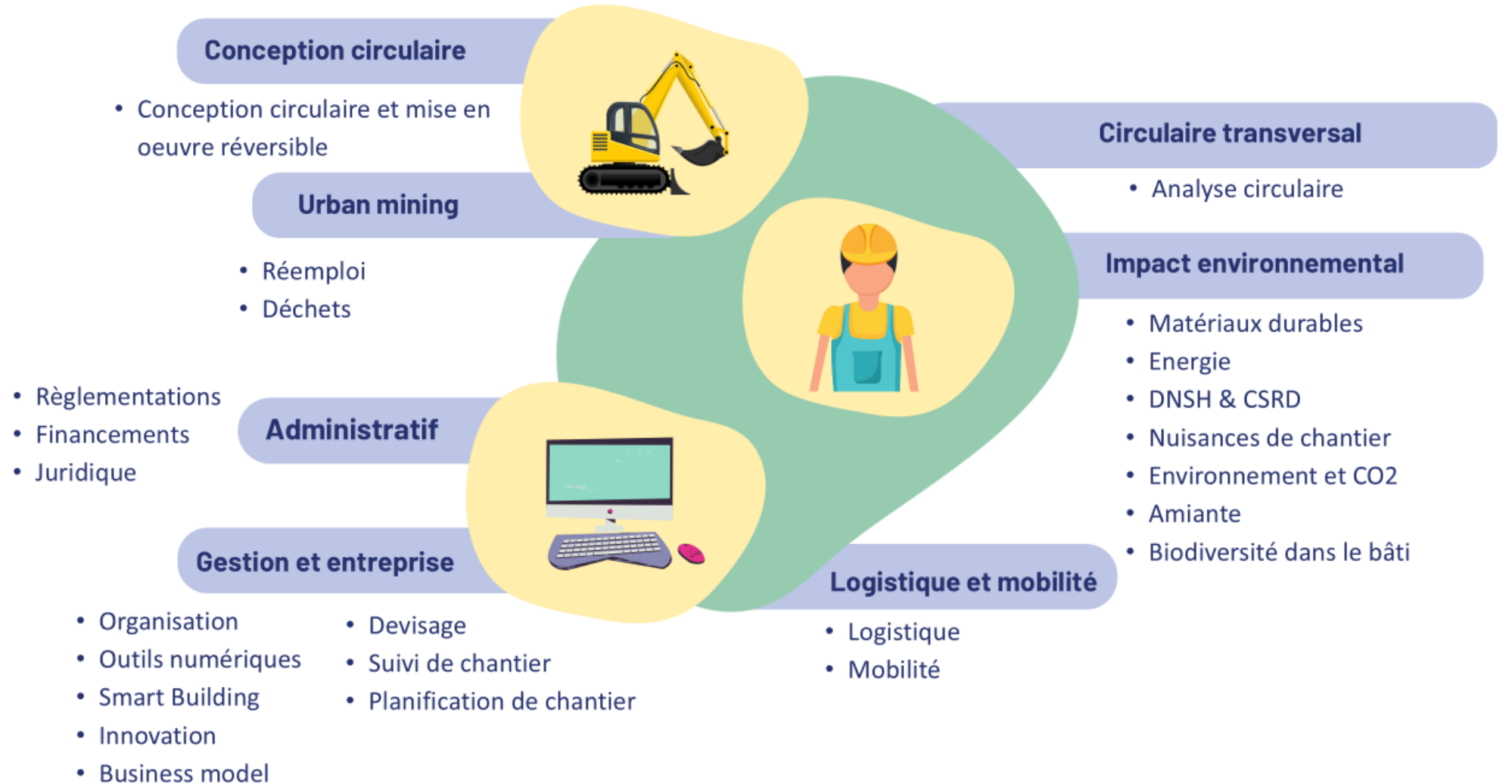
Du networking

Des évènements ou des groupes de travail sur diverses thématiques

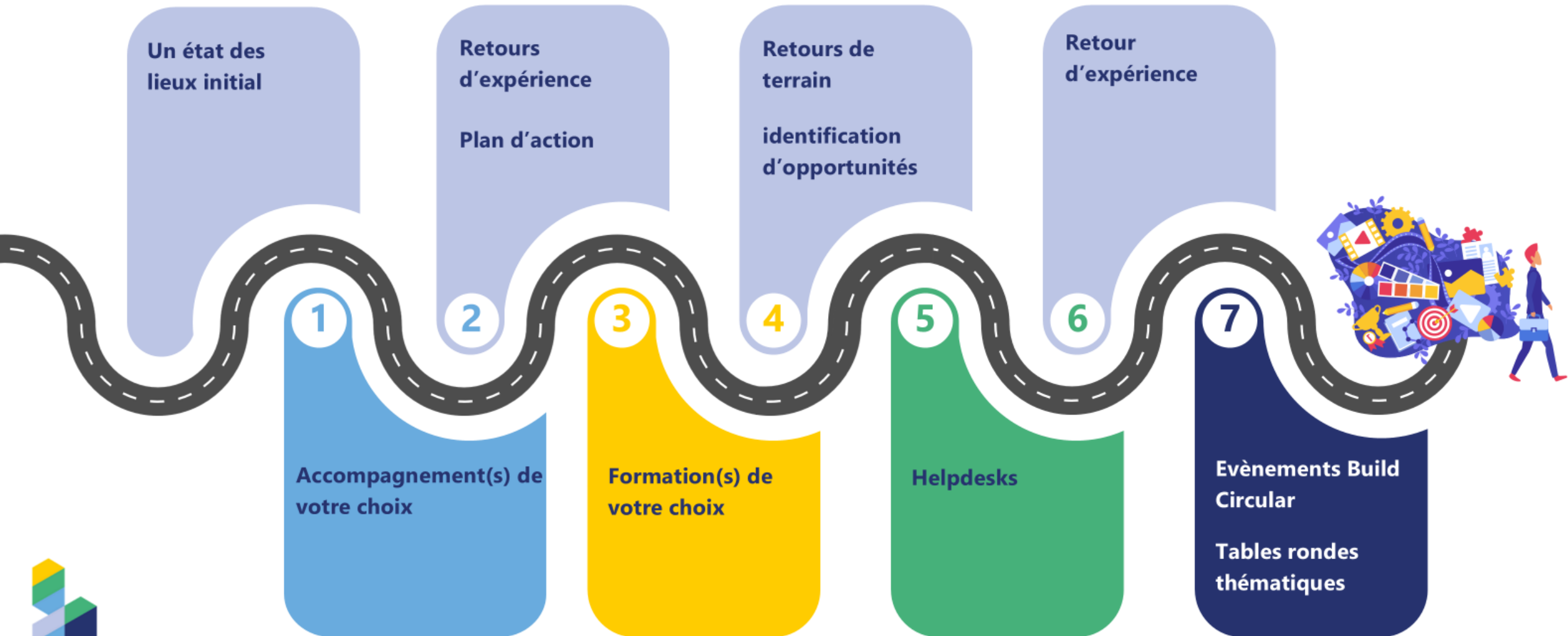
Un.e référent.e



Les thématiques



Un parcours flexible



Le plan d'action

Un outil pour avancer étape par étape et se fixer des objectifs

Start here

Thématique	Description de l'action	A faire dans	Date prévue	Fait?
Matériaux durables	Aller à la visiter d'un chantier témoin	1 mois	15-10-24	Oui
Matériaux durables	Créer un devis avec des alternatives durables	6 mois	08-03-25	Non



Témoignage



Accompagnements Gestion des Déchets

- Des solutions pour la gestion des déchets bois et plastiques
- Des contacts (filères de déchets) sans travail de recherche

Accompagnements Matériaux Durables

- Une connaissance du marché
- Des références précises et des conseils sur la mise en oeuvre des matériaux





Build Circular.Brussels, c'est

- 735 entreprises intégrées au programme
- 185 entrepreneurs accompagnés individuellement
- +1000 ouvriers formés
- Lancement de nouvelles synergies et projets
- Un partenariat public-privé réussi



Mis en œuvre par

Avec le soutien de

Retrouvez les infos et les entreprises engagées

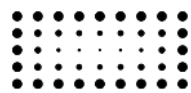


www.buildcircular.be





AD VITAM MATERIAL



Embuild
.BRUSSELS
THE BELGIAN CONSTRUCTION
ASSOCIATION



CLEANTECH
INNOVATION
BOOSTER



bruxelles
environnement
leefmilieu
brussel



RENO
LUTION
.brussels



CIRCULAR
WALLONIA



Wallonie

“Augmenter le taux de réemploi de matériaux de construction dans le secteur en Belgique”

“Het percentage hergebruik van bouwmaterialen in de Belgische bouwsector verhogen”



notre objectif



1

METTRE EN RÉSEAU

Mise en relation en fonction des besoins

- événement annuel
- visites de terrain

2

PROMOUVOIR

Mise en lumière des vos projets et de l'actualité du secteur

- Articles
- réseaux sociaux
- site web

3

SOUTENIR

le secteur via des **accompagnements personnalisés et techniques**

Experts choisis en fonction de vos besoins

Thématiques variées:

- cahier des charges
- montage de projets / financement
- assurance et certification
- juridique
- ...

En bureau ou sur chantier

**GRATUIT / A DESTINATION
DES ACTEURS ET ACTRICES
DU REEMPLOI**

nos services



Nous sommes le réseau
du réemploi dans la
construction en Belgique

[DÉCOUVRIR LE RÉSEAU](#) →



ADVITAM MATERIAL

Une initiative
inter-régionale
unique en Belgique



[WALLONIE](#) →

[BRUXELLES](#) →

[FLANDRE](#) →

votre site web



Vind professionals op het gebied van hergebruik in de bouwsector

Uw bedrijf

ARCHITECTUURBUREAU

INVENTARIS

DECONSTRUCTIE

ADVIES

Votre fournisseur

PLATEFORME DIGITALE

VENTE DE MATÉRIAUX

LOCATION DE MACHINES

Votre partenaire

CENTRE TECHNIQUE

VENTE DE MATÉRIAUX

INVENTAIRE DU RÉEMPLOI

DÉCONSTRUCTION

STOCKAGE

CERTIFICATION

LOGISTIQUE



**WIL JE OP DE
KAART STAAN?**

NEEM CONTACT MET ONS OP →

Parcourez plus de 100 ressources sur le réemploi

FILTRER 

TOUTES LES THÈMES ↓

TOUTES LES TYPES ↓

TOUTES LES FORMATS ↓

ETUDE DE CAS

BENCHMARKING DES HUBS PHYSIQUES

Plateformes physiques
dédiées au Réemploi de
matériaux à Bruxelles

PDF (FR) →

FICHE TECHNIQUE

ETUDE 360°

Etude d'impact d'un chantier
circulaire pilote dans ses
composantes économiques,
environnementales, sociales
et organisationnelles

FICHE CARRELAGE (PDF -FR) →

FICHE PORTE (PDF -FR) →

FICHE SANITAIRE (PDF -FR) →

RAPPORT DE SYNTHÈSE (PDF -FR) →

SITE WEB GÉNÉRAL

GUIDE DU BÂTIMENT DURABLE

Trouvez toute l'information
sur la conception de
bâtiments à Bruxelles

SITE WEB (FR) →

SITE WEB (NL) →

■ FOCUS MATÉRIAUX

TROUVEZ DES MATÉRIAUX DE RÉEMPLOI EN LIGNE

Cornermat

VENTE DE MATÉRIAUX

BatiTerre

VENTE DE MATÉRIAUX

Re-kup

VENTE DE MATÉRIAUX

VOIR TOUS LES WEBSHOPS →



Donnez une seconde
chance à vos matériaux
ou trouvez des pépites
pour vos projets

DÉCOUVRIR LE GROUPE FACEBOOK →

vos ressources



Votre société

Uw bedrijf

Votre description d'entreprise et vos expertises

Uw descriptie en uw expertise



STRUCTURE

ASBL

SERVICES

VENTE DE MATÉRIAUX

INVENTAIRE DU RÉEMPLOI

DÉCONSTRUCTION

CONSEIL MAÎTRISE D'OUVRAGE

RESSOURCES LIÉES

MÉMOIRE

FAIRE UN INVENTAIRE : LE PREMIER PAS POUR L'ÉCONOMIE CIRCULAIRE AVANT LA DÉMOLITION

[PDF \(FR\)](#) →

[PDF \(NL\)](#) →

ÉTUDE DE CAS

ANALYSIS OF DIGITAL TRADING PLATFORMS FOR CONSTRUCTION PRODUCTS IN NORTH-WESTERN EUROPE

[PDF \(FR\)](#) →

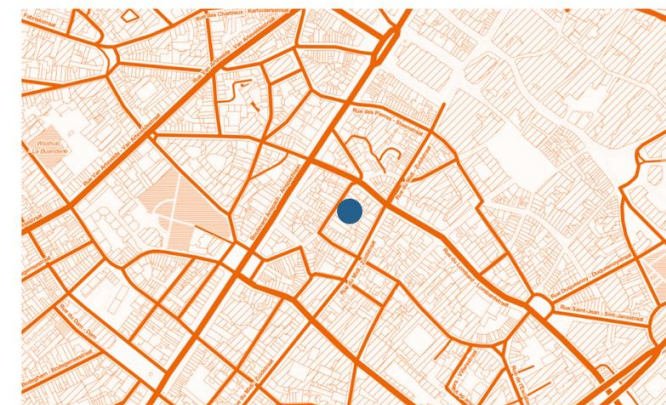
[PDF \(EN\)](#) →

[PDF \(NL\)](#) →

OUTIL

DIGITAL CONSTRUCTION - PROJECT PRESENTATION

[SITE WEB](#) →



[VOTRE ADRESSE](#)

CONTACT

[SITE WEB](#) →

[EMAIL](#) →

[TELEPHONE](#) →



PROCHAIN ÉVÈNEMENT



24 — 26.09.24 [WALLONIE](#)

SHIFTING ECONOMY WEEK

Visite du chantier des ACEC



NL

FR



Embuild

.BRUSSELS



Enquête sur les primes RENOLUTION

Le secteur de la construction bruxellois en péril suite à l'arrêt des primes RENOLUTION

- **La suspension temporaire des primes RENOLUTION à Bruxelles**, survenue entre le 16 août et le 7 novembre 2024, a provoqué **une onde de choc** dans le secteur du bâtiment.
- **Le manque de clarté** sur la poursuite ou non de ces aides **renforce l'hésitation** des clients et **retarde la concrétisation** de nombreux projets.

Pour rappel :

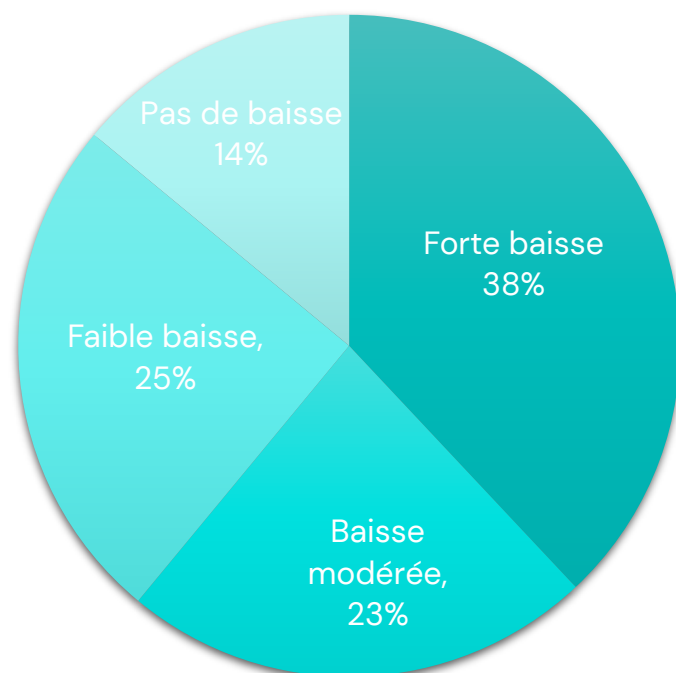
- **Le bâti**, responsable de 57 % des émissions directes de gaz à effet de serre dans la région (dont 35 % proviennent du secteur résidentiel), **joue un rôle central dans la transition énergétique**.
- **Plus de 250.000 unités PEB** doivent faire l'objet de rénovation avant 2033 pour répondre aux obligations de rénovation et éviter des pénalités.



Face à cette situation, Embuild.brussels a réalisé **un sondage auprès de 91 entreprises** du secteur pour en **mesurer l'impact**.

Impact de la suspension temporaire des primes (été 2024)

Avez-vous constaté un impact sur votre activité (**baisse du chiffre d'affaires**) durant la **suspension temporaire des primes** RENOLUTION ?



- Forte baisse, plus de la moitié
- Baisse modérée, environ 25%
- Baisse faible, moins de 10%



Plus d'1 entreprise sur 3 a enregistré une forte baisse de plus de la moitié de son chiffre d'affaires



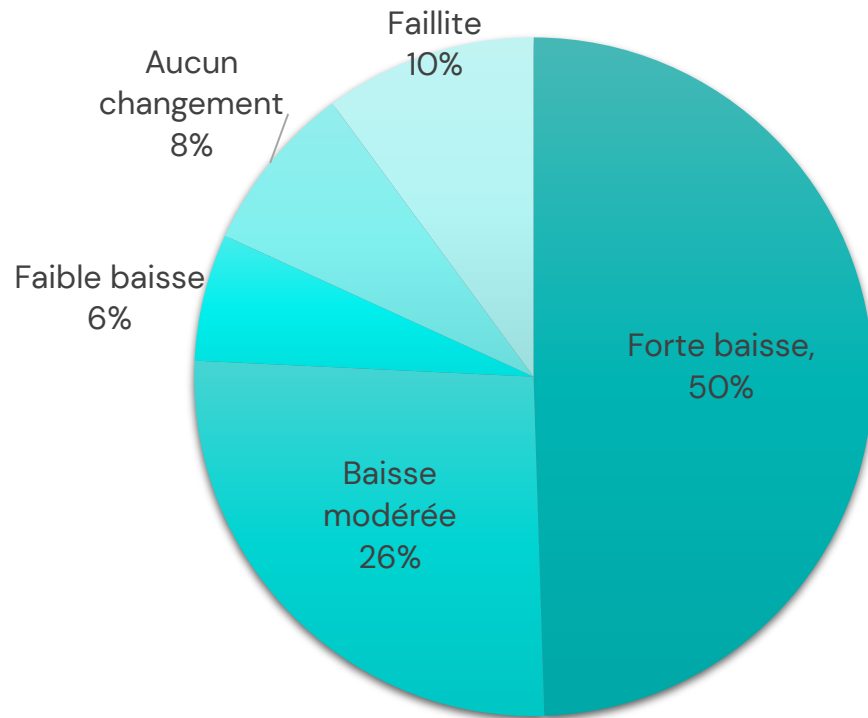
Forte dépendance des clients à ces primes pour financer leurs travaux de rénovation



Ralentissement de l'activité, annulations et réductions de projets

Impact d'une suspension prolongée des primes (jan 2025-...)

Si une **suspension prolongée** ou un **arrêt** des primes RENOLUTION était décidée, quelle baisse cela aurait-il sur votre chiffre d'affaires?



1 entreprise sur 2 prévoit une **baisse de plus de la moitié** de son chiffre d'affaires.



1 entreprise sur 10 risque la **fermeture** en cas de suspension prolongée des primes.

Relancer la dynamique **avant** le changement de gouvernement

- Les résultats de l'enquête révèlent **l'impact dévastateur de la suspension des primes.**
- Relancer le système **avant** la mise en place d'un nouveau gouvernement pour éviter **une crise durable** et garantir la poursuite **des efforts de rénovation énergétique.**
- **Réforme du système de primes RENOLUTION:** Réduire les effets d'aubaine et renforcer les effets levier et d'incitation.



Lisser dans le temps l'augmentation des chantiers de rénovation énergétique



Éviter une accumulation des demandes avant les obligations de 2033.



Permettre au secteur de **monter en capacité de manière progressive.**



Embuild

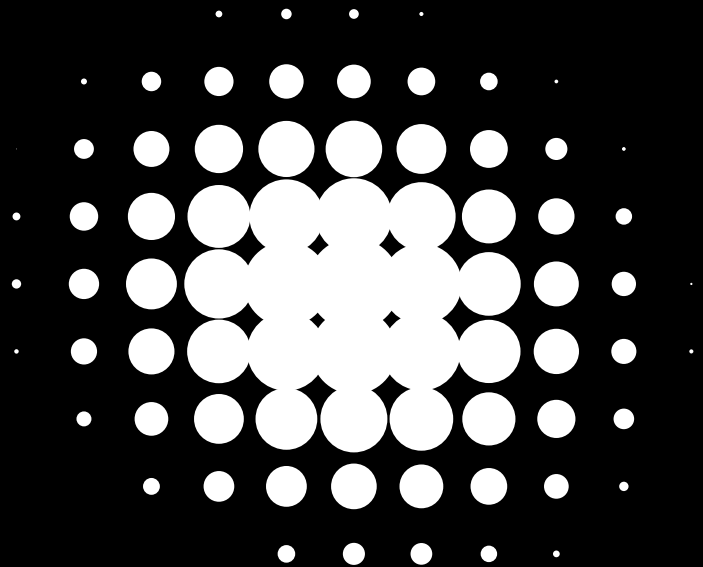
.BRUSSELS

THE BELGIAN CONSTRUCTION
ASSOCIATION

L'économie circulaire offre
d'énormes opportunités

Les entrepreneurs Bruxellois sont
prêts à relever les défis de la
construction durable et circulaire

Contact



Laurent Schiltz
Secrétaire Général
Embuild.Brussels
laurent.schiltz@embuild.be

www.embuild.be
+32 (0)2 545 56 00
Kunstlaan 20/Avenue des Arts 20
B-1000 Brussel/Bruxelles